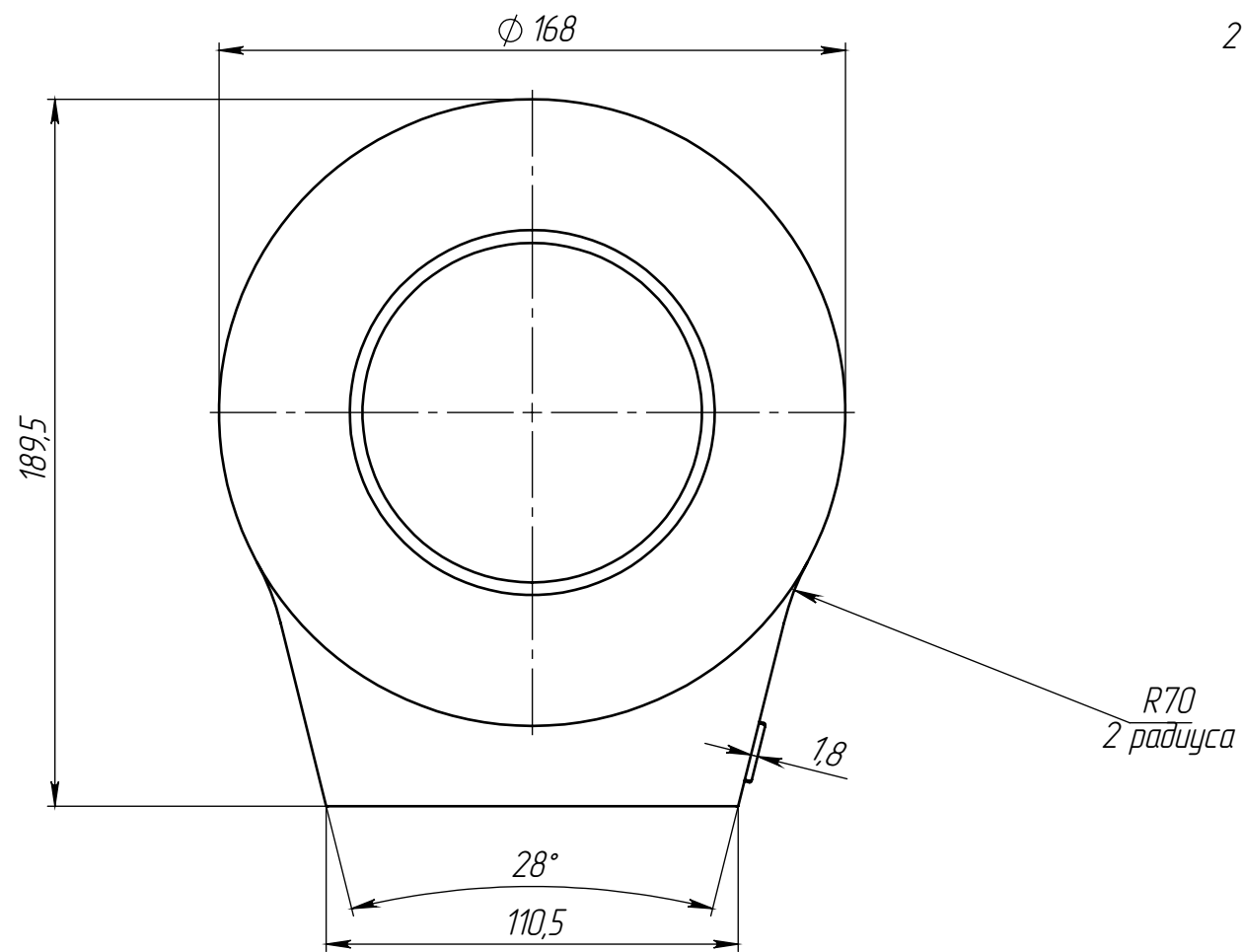
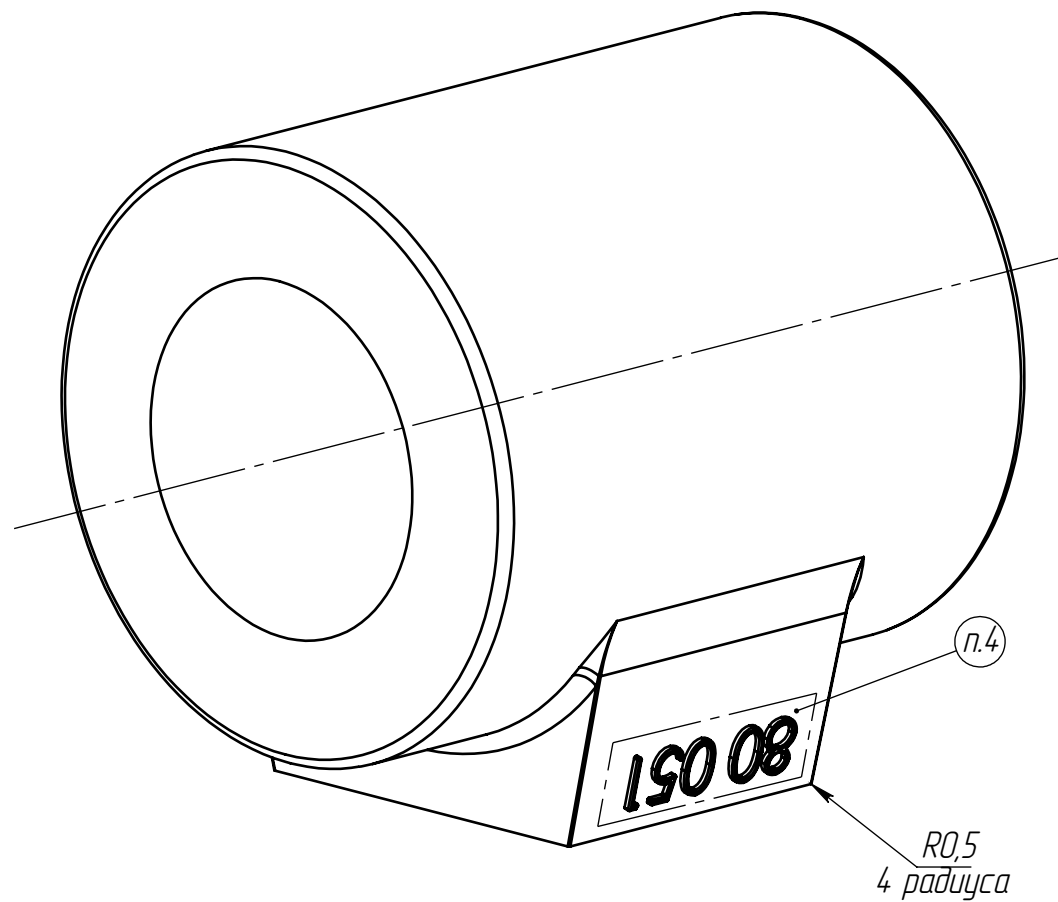


Инв. № подл.		Подп. и дата	Взам. инв. №	Инв. № дубл.	Подп. и дата	Справ. №	Перв. примен.

АКСЛ.100.02.25-01



Изометрия



R3  
2 радиуса

R70  
2 радиуса

1,8

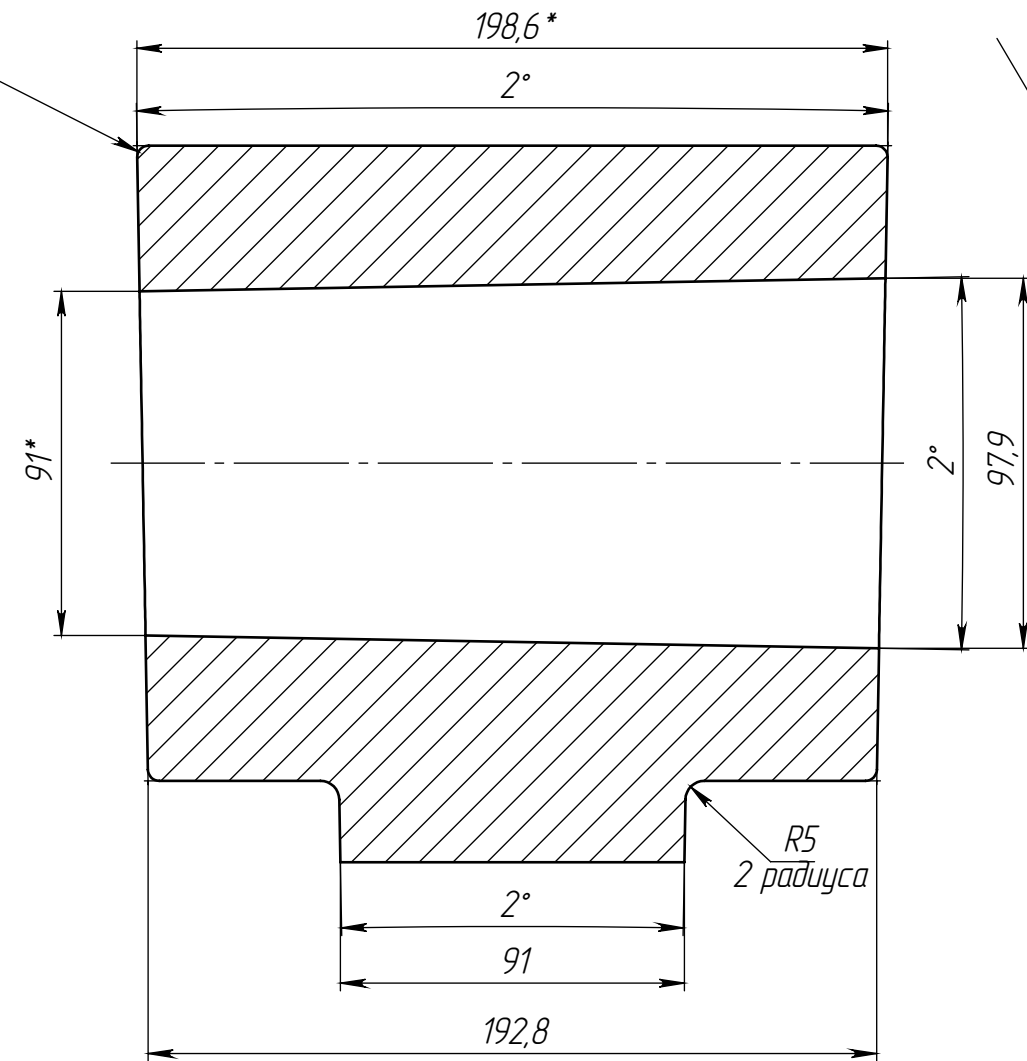
28°

110,5

R0,5  
4 радиуса

п.4

✓ Ra 6.3(✓)



- \*Размеры для справок.
- Точность отливки 5-3-3-3т ГОСТ Р 53464-2009.
- Общие допуски по ГОСТ 30893.1-2002: H14; h14; ±IT14/2.
- Выполнить маркировку текста при литье. Шрифт 16 - ПрК5. ГОСТ 26.020-80.

					АКСЛ.100.02.25-01							
					Втулка-заготовка	Лит.		Масса		Масштаб		
									28.92		1:2	
						Лист 1		Листов 1				
						Бр06Ц6С3 ГОСТ 613-79						
Изм.	Лист	№ докум.	Подп.	Дата								
Разраб.												
Пров.												
Т.контр.												
Н.контр.												
Утв.												

Копировал

Формат А3